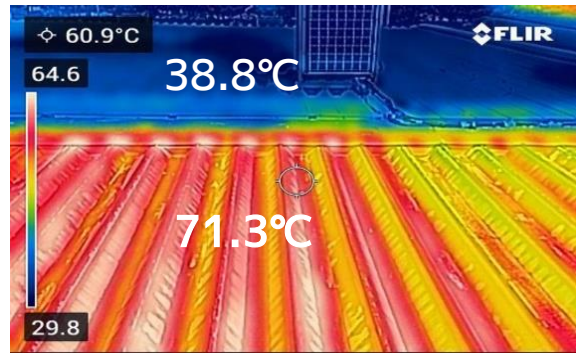


省エネカバーコート; 高い遮熱・断熱性能

折板屋根断熱塗装あり・なし



32.5度ダウン



= 赤外線サーモグラフィ =

断熱塗装なし室内天井温度



20.5度ダウン



断熱塗装あり室内天井温度

Outdoor Unit Cover Coat

塗るだけ簡単ECO塗料“省エネカバーコート”  
外壁・屋根等に塗るだけで  
断熱・遮熱効果あるエコ塗料

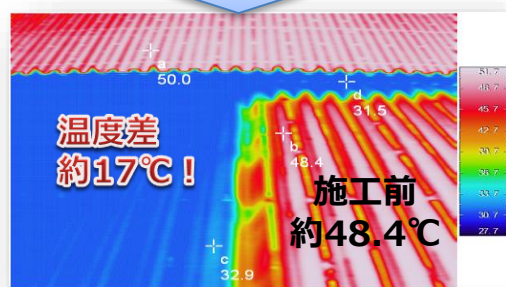
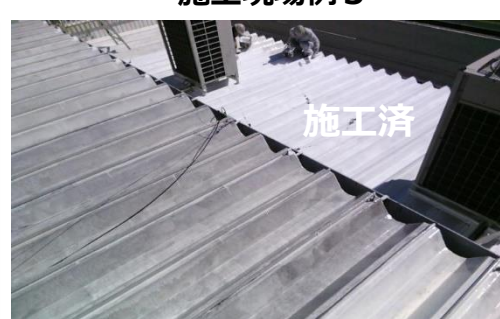
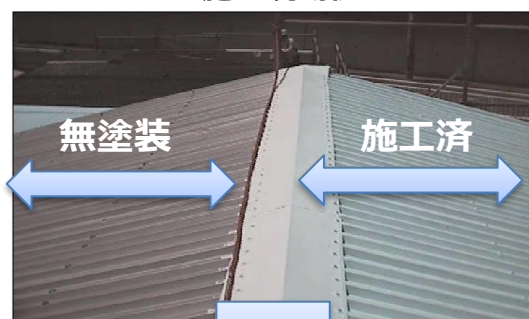
省エネカバーコート



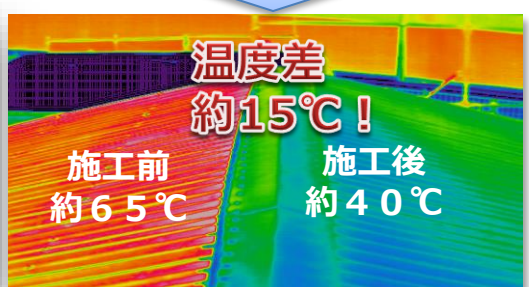
- 施工現場例 1 -

- 施工現場例 2 -

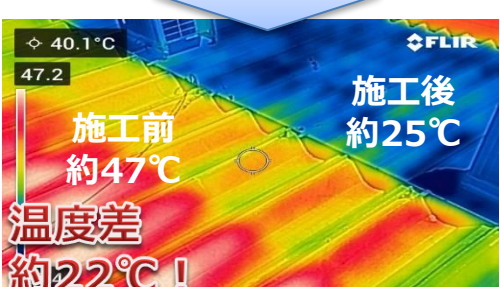
- 施工現場例 3 -



= 赤外線サーモグラフィ =



= 赤外線サーモグラフィ =



= 赤外線サーモグラフィ =



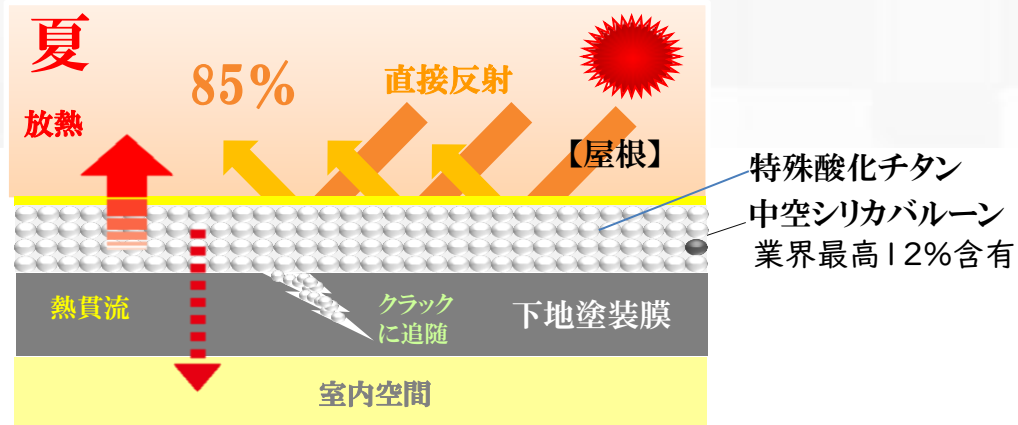


# 塗るだけかんたんECO塗料 省エネカバーコートとは？

断熱、遮熱塗料「省エネカバーコート」は、密着性や伸縮性の高い特殊アクリル樹脂バイNDERを採用し、業界最高の断熱性能を出させるため、業過最高の特殊中空シリカバルーンを配合。

さらに、赤外線反射機能を最大限にするため、特殊結晶酸化チタンを配合し、遮熱性能もアップ。遮熱、断熱を最大限に発揮します。断熱性により耐久性15年と長年にわたり建造物を保護して、快適な居住空間を実現する、画期的な外断熱システムを持つ水性アクリルエマルジョン塗料です。

これにより、冷暖房費を低減し、省エネ・節電によるCO2排出削減により、地球温暖化防止にも貢献します。



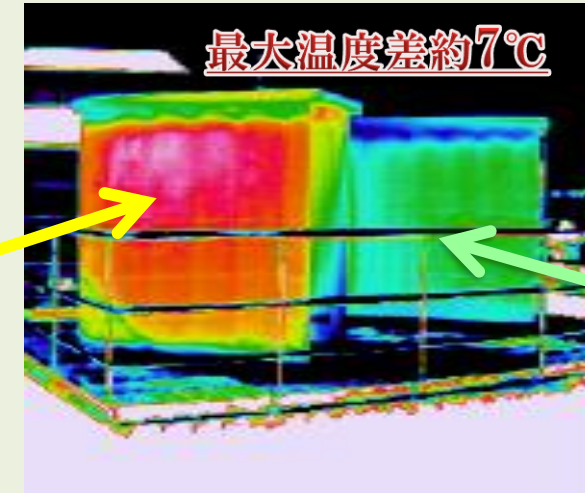
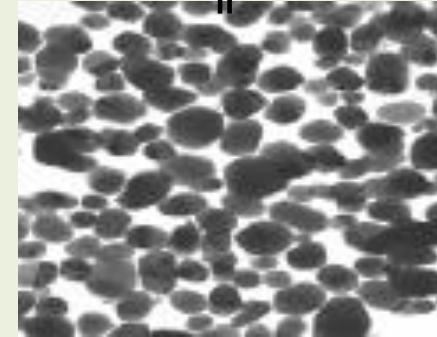
## 「高い遮熱性能」の理由...

省エネカバーコートは、赤外線反射率85%以上、赤外線遮蔽用酸化チタンを使用することにより、高い遮熱効果を得ています。

### 酸化チタンを使用した一般白色塗料との温度比較

一般白色塗料

酸化チタン



省エネカバーコート

赤外線遮蔽酸化チタン

屋上室外機向けに、赤外線反射率を85%以上反射するように設計。

point. 1

### 断熱性

特殊中空バルーンを12%と大量に使用。業界最高の断熱性能。冬、保温効果で暖かい。

point. 2

### 遮熱性

特殊結晶酸化チタンを使用。太陽熱の85%以上反射。

point. 3

### 防音性

外部からの騒音に対し、10dbの軽減。内部からの音漏れ対策にも効果的。

point. 4

### 経済性

1缶15kg、18Lで2回塗り50㎡の施工が可能。他社の遮熱、断熱材に比べコストが安くなります。

point. 5

### 省エネ

遮熱・断熱効果で夏冬の冷暖房機器の消費電力を大幅削減。

point. 6

### 安全性

水性塗料で危険物の使用なし。内装用防カビ断熱コートは水性ベース塗料。外装用も同等の安全性。

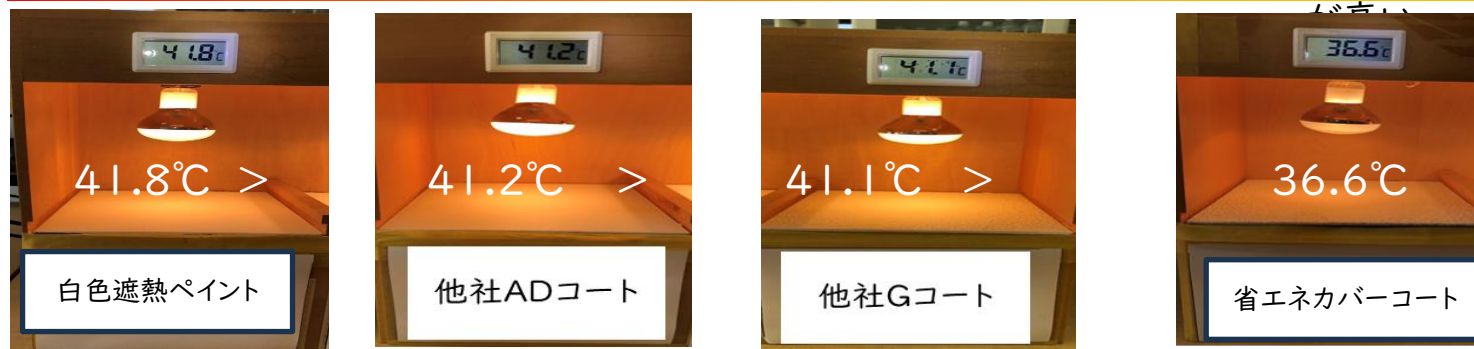
## 「業界最高の断熱性能」の理由...

省エネカバーコートは、業界最高の12%(他社6%前後の2倍)の中空シリカビーズを他社製品と比べ高い割合で均一に混入し、密着性が強い樹脂を使用することにより、基材に割れることなく、効率よく高い断熱性能を発揮します。

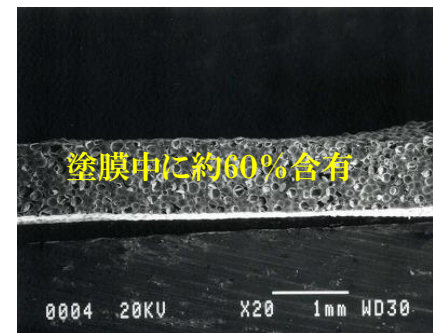
### 断熱性能比較試験

内部温度が高い=遮熱断熱性能が低い

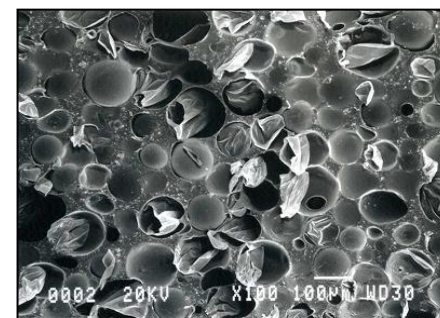
内部温度が低い=遮熱断熱性能が高い



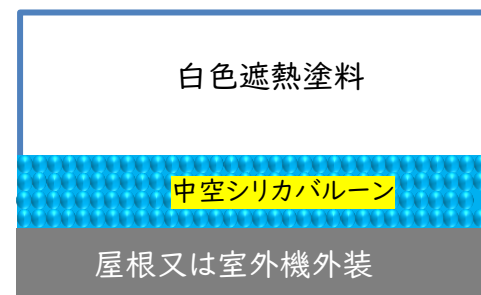
特殊中空ビーズ断面図 ×100倍画像



特殊中空ビーズ拡大図 ×200倍画像



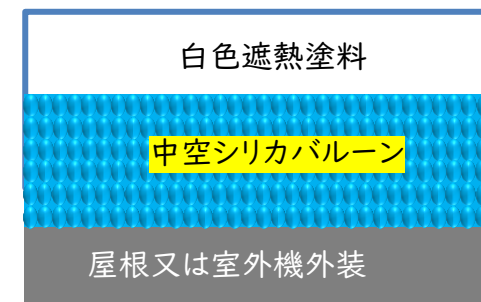
省エネカバーコートは、中空ビーズ12%(膜中60%)で業界最高の断熱性能



他社遮熱塗料の塗装時

膜厚300µm中、中空ビーズ膜厚90~120µm (全体比率の30~40%)

断熱性能は、中空ビーズの量による



省エネカバーコート塗装時

膜厚300µm中、中空ビーズ膜厚180µm (全体比率の60%)

VS